

Sonntag, 23. September 2018

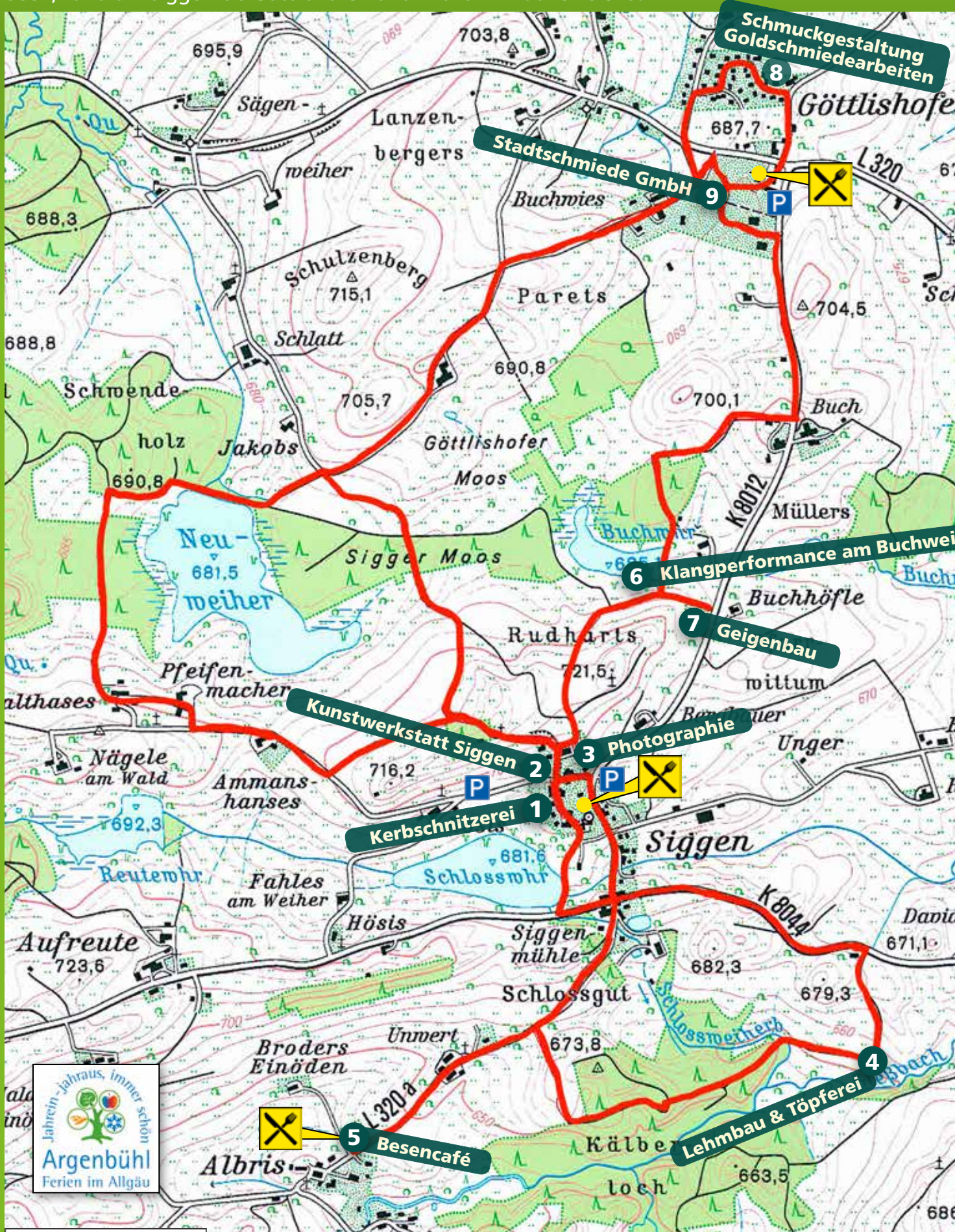
5. Kunstwandertag

Siggen - Göttlishofen - Albris

2018

Zum fünften Mal öffnen am Siggener Kunstwandertag Künstler und Kunsthandwerker ihre Werkstätten und Ateliers für wanderndes und radfahrendes Publikum. Eine 12 km lange, ausgeschilderte Wanderroute führt durch die wunderschöne Landschaft entlang der Siggener Seen, rund um Siggen bis Göttlishofen und Albris.

Von 10 bis 18 Uhr bietet jede Station Livemusik und kleine Mitmachangebote für Groß und Klein. In Albris, Göttlishofen und Siggen ist auch für das leibliche Wohl gesorgt. Die Veranstaltung findet bei jeder Witterung statt, jede Station ist auch mit dem Auto oder Radl erreichbar.



Eine Veranstaltung der Gemeinde Argenbühl und Argenbühler Künstler.

ALLGEMEINES RAHMENPROGRAMM:

Frank Alda:



Schwingende Saiten diverser Zupfinstrumente und schwingende Stimmlippen bilden gemeinsam einen Klangkörper, der Vertrautes mit Neuem verbindet. Wenn Frank Alda musiziert können sich die Zuhörer zurücklehnen, wohlfühlen und einfach nur mitschwingen.

Live bei den Stationen in **Albris**: 16.45 Uhr -
Siggen: 10.30, 11.15, 13.00, 16.00 & 17.30 Uhr -
Göttlishofen: 13.45, 15.15 und
zusätzlich um 14.30 Uhr beim Feuerwehrhaus

Essen und Trinken:

In Albris (10-18 Uhr) Hier können Sie sich im „Besencafé“ stärken.

In Siggen (ab 12 Uhr)
Die Landjugend und die Landfrauen bieten gemütlich auf dem Dorfplatz Mittagstisch, Kaffee Kuchen und Getränke an.
(bei Regen im Vereinsheim)

In Göttlishofen (ab 12 Uhr)
Die Jugendfeuerwehr Argenbühl versorgt Sie im Hof (alternativ in der Feuerwehrhalle) mit Mittagstisch, Kaffee, Kuchen und Getränken und veranstaltet ein Kinderprogramm.



1. Kerbschnitzerei

Frido Schorer



In meiner Holzwerkstatt können Sie sich durch eine kleine Ausstellung von Kerbschnitzarbeiten inspirieren lassen, oder sich auch selbst an einem eigenen Werkstück ausprobieren. Kinder dürfen sich einen Spazierstock mit Kerbschnitzmustern verzieren.

Siggen

Am Kirchberg 4
88260 Argenbühl
Tel. 0 75 66 / 26 32



17.30 Uhr
Livemusik

3. Photographie

Anton Pfänder und Stefan Kreitmair



Tauchen Sie ein in die Welt der Photographie mit ihrer Vielseitigkeit und Kreativität.

Wir versuchen, Sie zu animieren und zu begeistern, nicht nur für die großen, sondern auch für die kleinen Dinge im Leben einen Blick zu bekommen.

Siggen

Hof Pfänder
Zum Lanzenbühl 4
a.e.pfaender@gmx.de
stefankreitmair@gmx.de



13.00 Uhr
Livemusik

5. Besencafé

Heidi Tillmann



Für diesen Kunstwandertag öffnen wir wieder unseren Garten für ein „Besencafé“, damit Sie sich bei Kaffee, Kuchen und kleinen Snacks ein wenig stärken können.

Albris

Albris 10
88260 Argenbühl



16.45 Uhr
Livemusik

7. Geigenbau

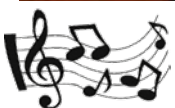
Ekkehard Köhler



Interessierten Besuchern wird der Werdegang zur Herstellung einer Geige gezeigt. An Übungsstücken kann sich der Besucher mit den speziellen Werkzeugen auch selbst versuchen. Eine Vortragsdarstellung findet um 15.00 Uhr statt.

Siggen

Buchhöfle 1
88260 Argenbühl
Tel. 0 75 66 / 94 16 95



16.00 Uhr
Livemusik

9. Stadtschmiede GmbH

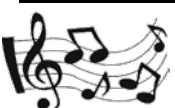
Bernd King, Braugasse 5, 88239 Wangen, Tel. 0 75 22 - 17 65



Ich betreibe seit 15 Jahren die Stadtschmiede in Wangen. Die Göttlishofer Werkstatt ist unsere Außenstelle, in der die großen Aufträge bearbeitet werden. Als Besucher meiner Werkstatt können Sie heute mein Schaffen beobachten und nach Lust und Laune selber ein glühendes Eisen formen.

Göttlishofen

Gewerbegebiet Buchwies 4
88260 Argenbühl
www.stadtschmiede.de
info@stadtschmiede.de



13.45 Uhr
Livemusik

2. Kunstwerkstatt Siggen

Nicole Dinand, freischaffende Künstlerin und Kunstpädagogin



Ich biete in meinem Atelier ganzjährig Kurse zum Thema Kunst und Kunsthandwerk für Kinder und Erwachsene. Mit einer Ausstellung von Werken aus den Erwachsenenkursen und einem kreativen Kinderangebot lade ich Sie heute zum Schnuppern ein.

Siggen

Rosenhalde 6
88260 Argenbühl
Tel. 0 75 66 / 94 17 49
nicole-dinand@t-online.de
www.nicole-dinand.de



10.30 Uhr
Livemusik

4. Lehm- & Töpferei

Norbert und Birgit Milllich



Was ist Tadelakt?
Was bewirkt Lehmputz?
Wie wird Stuck hergestellt?
Alles rund ums Thema Putz.

Auch unsere kleine Töpferei öffnet wieder ihre Tore und lädt die Kinder zum Werkeln ein.

Bei Siggen

Davids 2
88260 Argenbühl
Tel. 0 75 66 / 94 13 37
info@naturputze.com
www.naturputze.com



11.15 Uhr
Livemusik

6. Klang-Performance am Buchweiherr

Viz Michael Kremietz



naturTONgedankenSTILLE - So heisst die diesjährige Klangperformance im wunderschönen Ambiente des Buchweiherr. Neben den Klängen der Natur, sind zu hören, die jap. Zenflöte Shakuhachi, Didgeridoo, Waterphon & Gongs. (Dauer ca. 20 Minuten. Nur bei trockenem Wetter). Viz Michael Kremietz lebt seit vielen Jahren im Allgäu. Neben Workshops mit Kinder und Jugendlichen, arbeitet er als Theater- und Performance-musiker.

Tel. 0 151 / 20 795 497
suizen@gmx.de
www.paraviz.com

Auftritt jeweils um:
11 / 12.30 / 14 / 15.30 Uhr

8. Schmuckgestaltung Goldschmiedearbeiten

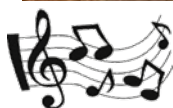
Kerstin Widmann



Bei einem Wanderstopp in der Göttlishofer Goldschmiede lade ich alle Schmuckfreunde ein, mir bei der Arbeit über die Schulter zu schauen und mitzuhelfen u.a. beim Drahtziehen, Walzen... Vielleicht entsteht dabei sogar ein eigenes, kleines Schmuckstück! (Gegen Materialkosten)

Göttlishofen

In den Blumenwiesen 19
88260 Argenbühl
Tel. 0 75 66 / 673



15.15 Uhr
Livemusik

Mit freundlicher Unterstützung:

**Walter Huber
Malergeschäft**

**Weber Stahlbau
Albris**

Kai Dinand
www.kai-dinand.com
selbständiger
Ringanapartner

